

Impregum™

Полиэфирный оттискной материал



Стандарт качества
МОЖЕТ БЫТЬ ТОЛЬКО ОДИН

www.mir3M.ru

3M ESPE

A hand is using a pipette to transfer liquid into a syringe. The pipette is held by the index finger, and the syringe is held by the thumb and index finger. The liquid being transferred is a reddish color. In the background, a microscope is visible, suggesting a laboratory setting. The overall scene is brightly lit with a blueish tint.

Impregum™ — первый
и единственный

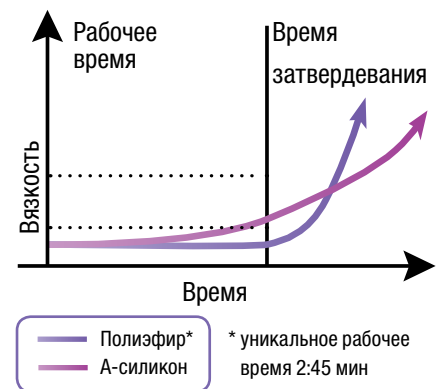
Полиэфир – это...

- Бескомпромиссная точность отображения твердых и мягких тканей;
- Отличная пространственная стабильность - отсутствие деформаций оттиска в течение продолжительного времени и возможность отливки нескольких моделей с одного оттиска;
- Оптимальное рабочее время оттисковой массы.

Удобство работы за счет:

- гидрофильности – способности материала беспрепятственно проснимать влажные поверхности, что позволяет качественно отображать детали даже в присутствии влаги в полости рта;
- тиксотропности – способности материала обретать направленную текучесть при оказании на него давления, что позволяет отображать детали в труднодоступных участках;
- мукоэластичности – способности материала проснимать, не сдавливая, даже очень податливые мягкие ткани;
- мгновенного схватывания после окончания рабочего времени, что минимизирует риск деформации оттиска при его извлечении из ротовой полости.

График затвердевания ОТТИСКНЫХ МАСС



Истинная гидрофильность

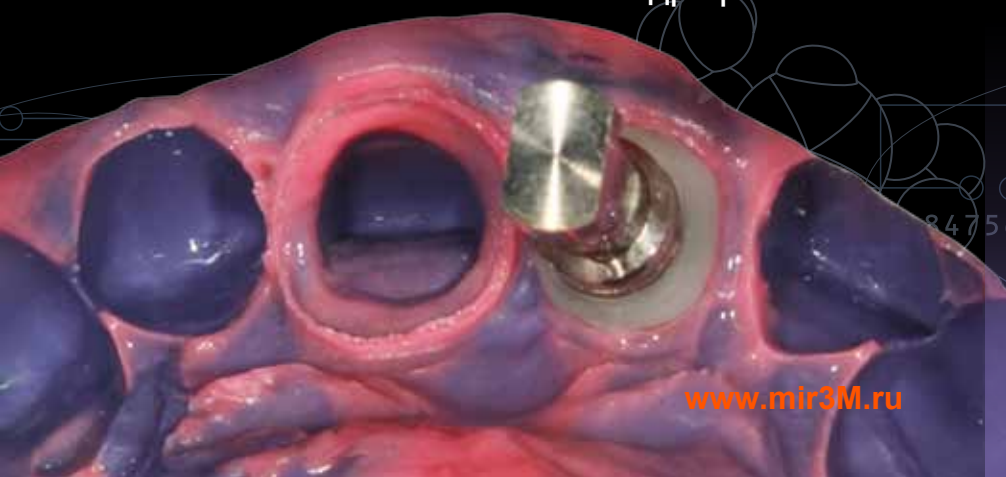
Только материал Impregum™ обладает истинной гидрофильностью. Это свойство чрезвычайно важно при работе в полости рта, так как именно сродство материала к влаге определяет успешность и качество работы.



Оттиск с монетки снят в воде при помощи материала Impregum™ Garant™ L Duosoft™.



Гидрофильность в клинике



Impregum™ — время
работает на Вас

Снятие оттисков при частичной или полной адентии



Оттиск материалом Impregum™ Penta Soft под частичносъемный протез на телескопических креплениях

Полная и частичная адентия – это состояния, которые характеризуются различной степенью атрофии альвеолярного отростка – в зависимости от количества отсутствующих зубов и времени, прошедшего с момента их потери. Снятие оттисков при данном виде протезирования представляет сложную клиническую задачу. Для ее решения требуется мастерство врача, участие пациента и удобство работы оттискным материалом. Применяя материал Impregum, врач может быть уверен в том, что даже при наличии "болтающегося гребня" по Суппли, оттискной материал сможет отобразить податливые мягкие ткани, при этом, не исказив реальной клинической картины.



Снятие оттисков при несъемном протезировании вкладками

Вкладки - либо культевые штифтовые, либо inlay/onlay/overlay обеспечивают механическую прочность и функциональность работы. При протезировании вкладками очень важно точно проснять отпрепарированную полость под вкладку.

Если это разборная культевая штифтовая вкладка, то критично отображение интраканального сегмента, если вкладка типа inlay/onlay/overlay – необходима четкая ориентация созданной геометрии полости. Полиэфирный материал Impregum™ обладает такими свойствами как ТЕКУЧЕСТЬ и ТИКСОТРОПНОСТЬ, что обеспечивает беспрепятственное проникновение массы в труднодоступные зоны и их последующую четкую визуализацию.



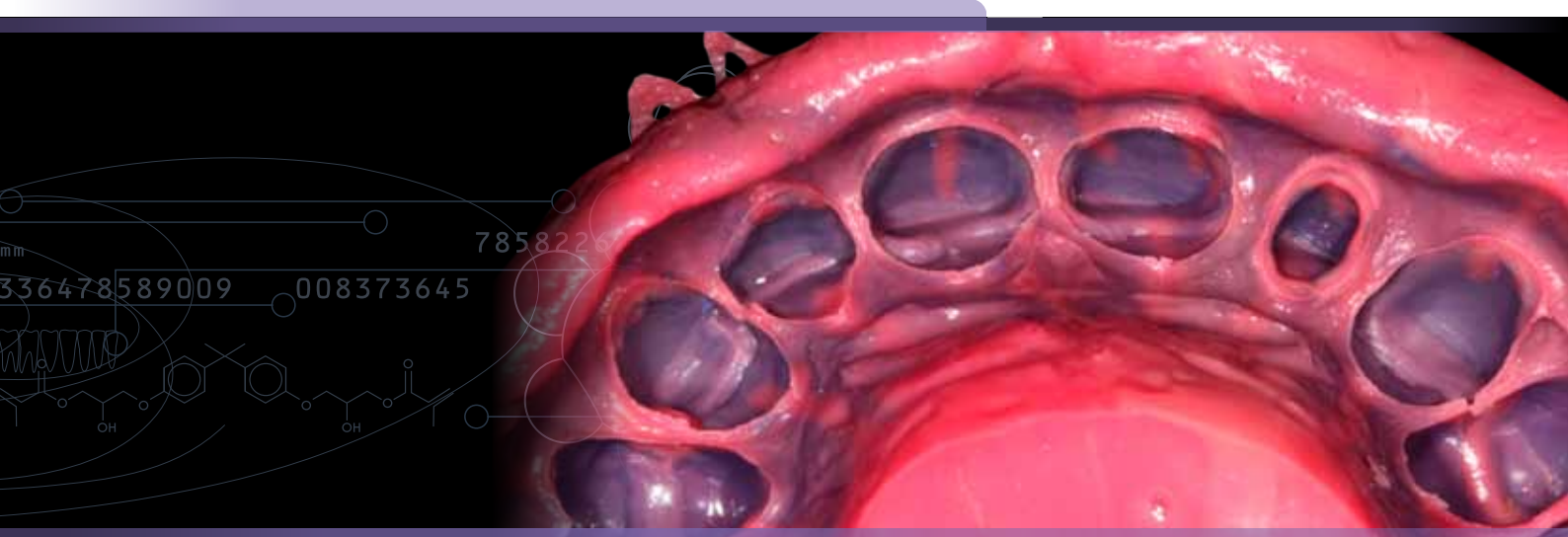


Impregum™ —
о стандартах
не спорят

Снятие оттисков при несъемном протезировании коронками и винирами

Точность посадки ортопедической конструкции особенно важна при несъемном протезировании, когда конструкция прочно фиксирована в полости рта пациента. Поэтому для несъемных конструкций типа одиночных коронок и мостовидных протезов качество снятого оттиска играет огромную роль.

Работая оттискным материалом Impregum™ Duosoft™, врач может снимать оттиски в привычной для него технике работы без ущерба качеству.



Снятие оттисков при протезировании на имплантатах

Протезирование на имплантатах – это отдельная ветвь несъемного протезирования, которая претерпевает постоянные изменения и с каждым годом все больше совершенствуется. Несмотря на постоянный прогресс, требования к оттискному материалу для последующего протезирования на имплантатах остаются теми же – гидрофильность, текучесть, мукоостатичность. Независимо от выбранного врачом-стоматологом способа имплантации и материала супраструктуры, деликатность и точность оттискного материала во многом определяют успех и хорошие долгосрочные результаты протезирования.



Адилханян В.А.,
к.м.н.,
топ-доктор клиники
Prosmile.ru, Москва

«Impregum вобрал в себя лучшие свойства разных классов оттискных материалов. Благодаря "гелеобразной" консистенции полиэфир не раздавливает и не смещает слизистую. Материал исключает возможность возникновения зон компрессии, что позволяет получать объемную текстуру мягких тканей. Мукоостатичность материала Impregum™ позволяет обеспечить нужное качество для корректного изготовления абатментов, особенно индивидуальных и тем более в эстетически важной зоне. Impregum работает как с открытой, так и с закрытой ложкой».



www.mir3M.ru

Благодарим за предоставленные фотографии клинических случаев к.м.н. В.А.Адилханяна.

Классификация:

Impregum™ Penta™ Soft

Полиэфирная монофазная
оттисковая масса автоматического
замешивания для снятия оттисков
по одно- и двухэтапной методике

Impregum™ Penta™ H DuoSoft™

Базовая полиэфирная оттисковая
масса автоматического
смешивания для снятия оттисков
по одноэтапной двухфазной
методике

Impregum™ Garant™ L DuoSoft™

Корректирующая полиэфирная
оттисковая масса низкой вязкости
в картриджах для замешивания
системы Garant™ (2:1) для снятия
оттисков по одноэтапной
двухфазной методике.

Информация для заказа

Артикул	Комплектация
P31734	Ознакомительный набор для аппарата Pentamix™ 3 1 туба с базовой массой (300 мл) • 1 туба с катализатором (60 мл) • 1 металлический картридж Impregum™ Penta™ Soft • 10 красных смесительных насадок Penta™ • 1 эластомерный дозатор Penta™ с дополнительными пластиковыми цилиндрами (4 шт.), дополнительными дозирующими носиками (5 шт.), ершиком (1 шт.) • 1 флакон с ложечным адгезивом для полиэфиров (17 мл)
31734	Ознакомительный набор для аппарата Pentamix™ 2 1 туба с базовой массой (300 мл) • 1 туба с катализатором (60 мл) • 1 металлический картридж Impregum™ Penta™ Soft • 10 красных смесительных насадок Penta™ • 1 эластомерный дозатор Penta™ с дополнительными пластиковыми цилиндрами (4 шт.), дополнительными дозирующими носиками (5 шт.), ершиком (1 шт.) • 1 флакон с ложечным адгезивом для полиэфиров (17 мл)
P31738	Ознакомительный набор для аппарата Pentamix™ 3 1 туба с базовой массой (300 мл) • 1 туба с катализатором (60 мл) • 1 металлический картридж Impregum™ Penta™ H DuoSoft™ • 10 красных смесительных насадок Penta™ • 2 картриджа Impregum™ Garant™ L DuoSoft™ по 50 мл • 1 пистолет-диспенсер Garant™ 1:1/2:1 • 10 белых смесительных насадок Garant™ • 10 белых внутриротовых наконечников Garant™ • 1 флакон с ложечным адгезивом для полиэфиров
31738	Ознакомительный набор для аппарата Pentamix™ 2 1 туба с базовой массой (300 мл) • 1 туба с катализатором (60 мл) • 1 металлический картридж Impregum™ Penta™ H DuoSoft™ • 10 красных смесительных насадок Penta™ • 2 картриджа Impregum™ Garant™ L DuoSoft™ по 50 мл • 1 пистолет-диспенсер Garant™ 1:1/2:1 • 10 белых смесительных насадок Garant™ • 10 белых внутриротовых наконечников Garant™ • 1 флакон с ложечным адгезивом для полиэфиров
31794	Impregum™ Penta™ Soft 1 туба с базовой массой (300 мл) • 1 туба с катализатором (60 мл)
31740	Impregum™ Penta™ H DuoSoft™ 2 тубы с базовой массой по 300 мл • 2 тубы с катализатором по 60 мл
31751	Impregum™ Garant™ L DuoSoft™ 4 картриджа по 50 мл • 20 белых смесительных насадок Garant™
P3787	1 металлический картридж Impregum™ Penta™ Soft для аппарата Pentamix™ 3
77787	1 металлический картридж Impregum™ Penta™ Soft для аппарата Pentamix™ 2
P3793	1 металлический картридж Impregum™ Penta™ H DuoSoft™ для аппарата Pentamix™ 3
77793	1 металлический картридж Impregum™ Penta™ H DuoSoft™ для аппарата Pentamix™ 2
71210	1 эластомерный дозатор Penta™ с дополнительными пластиковыми цилиндрами (4 шт.), дополнительными дозирующими носиками (5 шт.), ершиком (1 шт.)
30600	Ложечный адгезив для полиэфиров, 1 флакон (17 мл)
71225	Дозирующие носики-аппликаторы для эластомерного шприца (12 шт.)
71512	Красные смесительные насадки Penta™ (50 шт.)
71451	Белые смесительные насадки Garant™ (50 шт.)
71461N	Белые внутриротовые наконечники Garant™ (50 шт.)

3M ESPE

Материалы для стоматологии

3M Россия

121614, Москва, ул. Крылатская, 17, стр. 3
Бизнес-парк «Крылатские Холмы»
Тел.: +7 (495) 784 7474 (многоканальный)
Тел.: +7 (495) 784 7479 (call-центр)
Факс: +7 (495) 784 7475
www.3MESPE.ru

Клиентский центр

192029, Санкт-Петербург,
пр.Обуховской обороны,
д.70, кор.3, лит.А
БЦ «Фидель»
Тел.: +7 (812) 33 66 222
Факс: +7 (812) 33 66 444

Клиентский центр

620142 Екатеринбург
ул. Большая, 70
БЦ «Корин-центр», 6 этаж
Тел.: +7 (343) 310 1430
Факс: +7 (343) 310 1429

3M, логотип 3M, ESPE, Impregum, Garant,
являются зарегистрированными товарными
знаками 3M или 3M Deutschland GmbH.
Авторские права на фотографии, содержание
и стиль любой печатной продукции
принадлежат компании «3M Компани».
© 3M 2012. Все права защищены